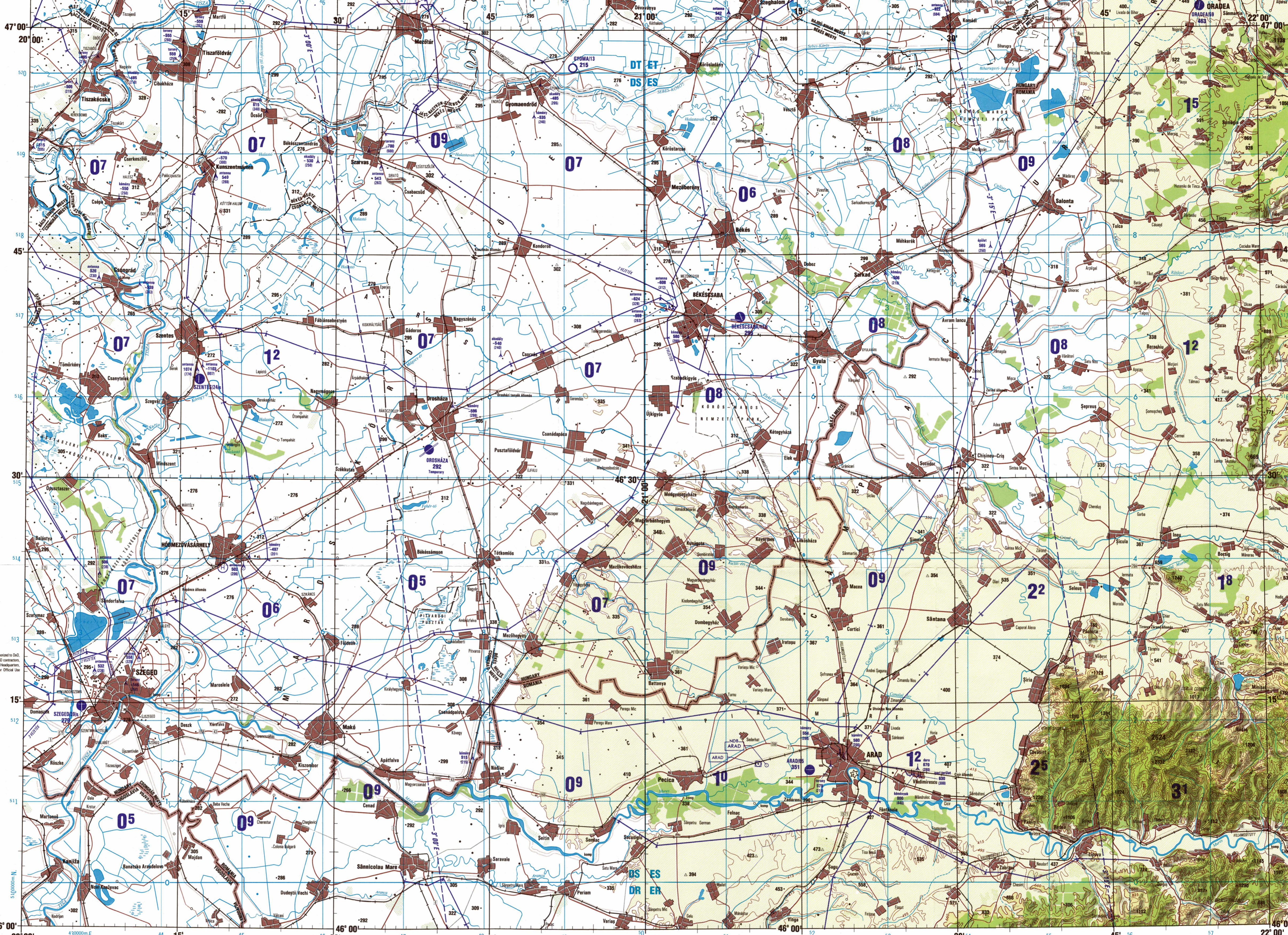


SERIES 1501 AIR  
SHEET NL 34-5  
EDITION 3

- TELEPÜLÉSEK - POPULATED PLACES
- UTAK - ROADS - DRUMURI
- VASUTAK - RAILROADS - CAI FERATE
- HATÁROK - BOUNDARIES - LIMITE
- NÖVÉNYZET - VEGETATION - VEGETATIE
- VIZRAJZ - HYDROGRAPHY - HIDROGRAFIE
- EGYÉB JELEK - MISCELLANEOUS - DIVERSE
- TERENSZINT FELLETTI MAGASSÁGOK - TERRAIN ELEVATIONS
- REPÜLTŐTEREK (Aztanári vagy polgári) - LIMITED DISTRIBUTION
- LÁTJELKEK ÉS AKADÁLYOK - VISUAL AIDS AND OBSTRUCTIONS
- TELPIPÍTETT RÁDIÓADÓK - RADIO FACILITIES



**CAUTION**  
AIR INFORMATION CURRENT AT 30 SEPT 1999

**ATTENTION**  
THIS CHART CONTAINS MAXIMUM ELEVATION FIGURES (MEF) IN FEET OF LAND AND HEIGHTS AS MEASURED IN THOUSANDS AND HUNDREDS OF FEET ABOVE MEAN SEA LEVEL.

**CAUTION**  
Vertical obstructions, including powerlines, have been extracted from the most reliable sources available.

**SCALE 1:250,000**  
SZEGED, HUNGARY;  
ROMANIA; YUGOSLAVIA

SERIES 1501 AIR  
SHEET NL 34-5  
EDITION 3

**MEGJEGYZÉS - NOTES - NOTE**  
A távolságok a tengerszint alatti mértékekben vannak megadva.

**SZÓJEGYZÉK GLOSSARY**  
antenna... antenna  
csatorna... canal  
dűnék... dunes  
földrajzi jel... geographical feature  
földrajzi jel... geographical feature  
földrajzi jel... geographical feature

**JOINT OPERATIONS GRAPHIC (AIR)**  
MÉRÉTBARÁNY SCALE SCARĂ 1:250,000

**SZINTVONALAK 165 LÁBANKÉNT, 85 LÁBAS FELEZŐ SZINTVONALAKALAK**  
CONTOUR INTERVAL APPROXIMATELY 165 FEET WITH SUPPLEMENTARY CONTOURS AT 85 FOOT INTERVALS

**TAJÉKOZTATÁS: A HÁLÓZATI ÉS FÖLDRAJZI ÉRTÉKEK FIGYELMÉBE VEHETŐK AKÁR AZ EURÓPAI, AKÁR A VILÁG GEODÉZAI RENDSZERÉNEK ALAPPONTJÁTÓL.**

**CAUTION**  
Vertical obstructions, including powerlines, have been extracted from the most reliable sources available.

**10x10 KM-ES HÁLÓZATI RÉSZLETMÉRŐ**  
SAMPLE 1,000 METER REFERENCE

**MINTA, HELYMEGHATÁROZÁS**  
1000 METER POINTS

**EXEMPLU DE IDENTIFICARE A UNUI PUNCT CU PRECIZIA DE 1000 METRI**

**GEOREF**  
BASIC 15° QUADRANGLE

**ELEVATION TINTS**

**A MAGASSÁGI ADATOK LÁBBAN ADOTTAK**  
ELEVATIONS IN FEET COTE EXPRIMATE ÎN PICOARE

**LOCATION DIAGRAM**  
INDICAZIUNEA PĂTRĂTUȚULUI DE 1000 METRI

**UKRAINE**  
ROMANIA

**BULGARIA**

**NSN 7641014101154**  
NMA REF. NO. 1501ANL3405

ED. NO. 003