

SERIES 1501 AIR SHEET NL 34-8 EDITION 5

NO COMPANION SHEET EXISTS

POPULATED PLACES—LUOGHI POPOLATI

- Over 100,000
Più di 100.000 **BUCUREȘTI**
- 50,000 to 100,000
da 50.000 a 100.000 **SUCEAVA**
- 10,000 to 50,000
da 10.000 a 50.000 **Tecuci**
- 2,000 to 10,000
da 2.000 a 10.000 **Rupea**

ROADS—STRADE

- Dual highway
Autostada duala
- All weather road surface
Strada asfaltata, tutto l'anno
- More than two lanes wide
Più di due corsie
- Two lanes wide A due corsie
- One lane wide Una corsia
- All weather, loose or light surface
Superficie asfaltata, tutto l'anno
- More than two lanes wide
Più di due corsie
- Two lanes wide A due corsie
- Fair or dry weather, loose surface
Superficie asfaltata, tempo asciutto
- Car track Strada con carrozabile
- Footpath, trail Sentiero, pista
- Road marker Segnale di via

RAILROADS—FEROVIE

- Single track Strada singola
- Multiple track Strada multipla
- Scartamento normale 1.44m (4'9")
- Scartamento ridotto
- Station position
- known conosciuto
- unknown sconosciuto

BOUNDARIES—LIMITI

- International internazionale
- First-order administrative division
- Divisione amministrativa di prima classe
- Reservation Riserva

OTHER FEATURES—ALTRI CONFIGURAZIONI

- Spot elevation Normal, Critical
- Scout, Check, Moshe, Synagogue
- Cemetery, Moslem, Hebrew
- Cinical, Madrasah, Clinic
- Ruin, Wall, Ruined, Mare
- Hut, kraak; Landmark feature; Mine
- Caprine, sheep; Configuration of ponds of refraction; Minera
- Tank, Well (other than water)
- Serbian; Povo (other than diocesi)
- Astronomical position; Pinnaculum astronomico
- Horizontal control point Punto di controllo orizzontale

RELIEF—RILIEVO

- Sand Sabbia
- Distorted surface Superficie deformata
- Dunes, Crescent, Rippled, Lateral
- Dune; Dorsoma, Solco ondulato, Laterale
- Escarpment; Levée; Scarpa; Argine

TERRAIN ELEVATIONS—ELEVAZIONI DEL TERRENO

- Highest known elevation is 4885 feet at the following coordinates:
L'elevazione più alta conosciuta è 4885 piedi alle coordinate seguenti:
Geographic: Geografico 45°09'N, 22°02'E
Grid: Quadrante: BR8201

VEGETATION—VEGETAZIONE

- Woods Bosco
- Orchard, plantation, vineyard
- Forest; Foresta; Campo; Vigna
- Wet; Spring; Intermittent lake
- Pozo; Sorgente; Lago intermittente
- Wadi; Rice paddy; Swamp, marsh
- Wadi; Risaia; Pantano; palude

HYDROGRAPHY—IDROGRAFIA

- Well; Spring; Intermittent lake
- Pozo; Sorgente; Lago intermittente
- Wadi; Rice paddy; Swamp, marsh
- Wadi; Risaia; Pantano; palude

AERODROMES (Military or Civil)

- Runway pattern known
- EDNA; Name
- 50 Length of longest runway to nearest hundreds of feet
- s-Soft or unimproved surface
- u-Unknown surface
- 725 Elevation
- Runway pattern unknown

HELIPORT/HELIPAD

RADIO FACILITIES

- VHF OMNI RANGE (VOR)
- VORTAC
- TACAN
- VOR with DME
- Other facilities

CONTROLLED AIRSPACE

VISUAL AIDS AND OBSTRUCTIONS

- Obstruction
- 1100-Elevation of obstruction top, above sea level
- (250)-Elevation of obstruction top, above ground level
- Group obstruction
- Radio facility obstruction
- Power transmission line
- Visual ground sign
- Aero light; Marine light

CONUS ADIZ

ADIZ

LINES OF EQUAL MAGNETIC VARIATION FOR 1995
(Annual rate of change, 3" increase)
LINIE DI EGUALE VARIAZIONE MAGNETICA PER IL 1995
(Aliquota annuale di cambiamento 3" aumentata)

LOCATION DIAGRAM
(VIC INDEX SHOWN IN RED/BROWN)

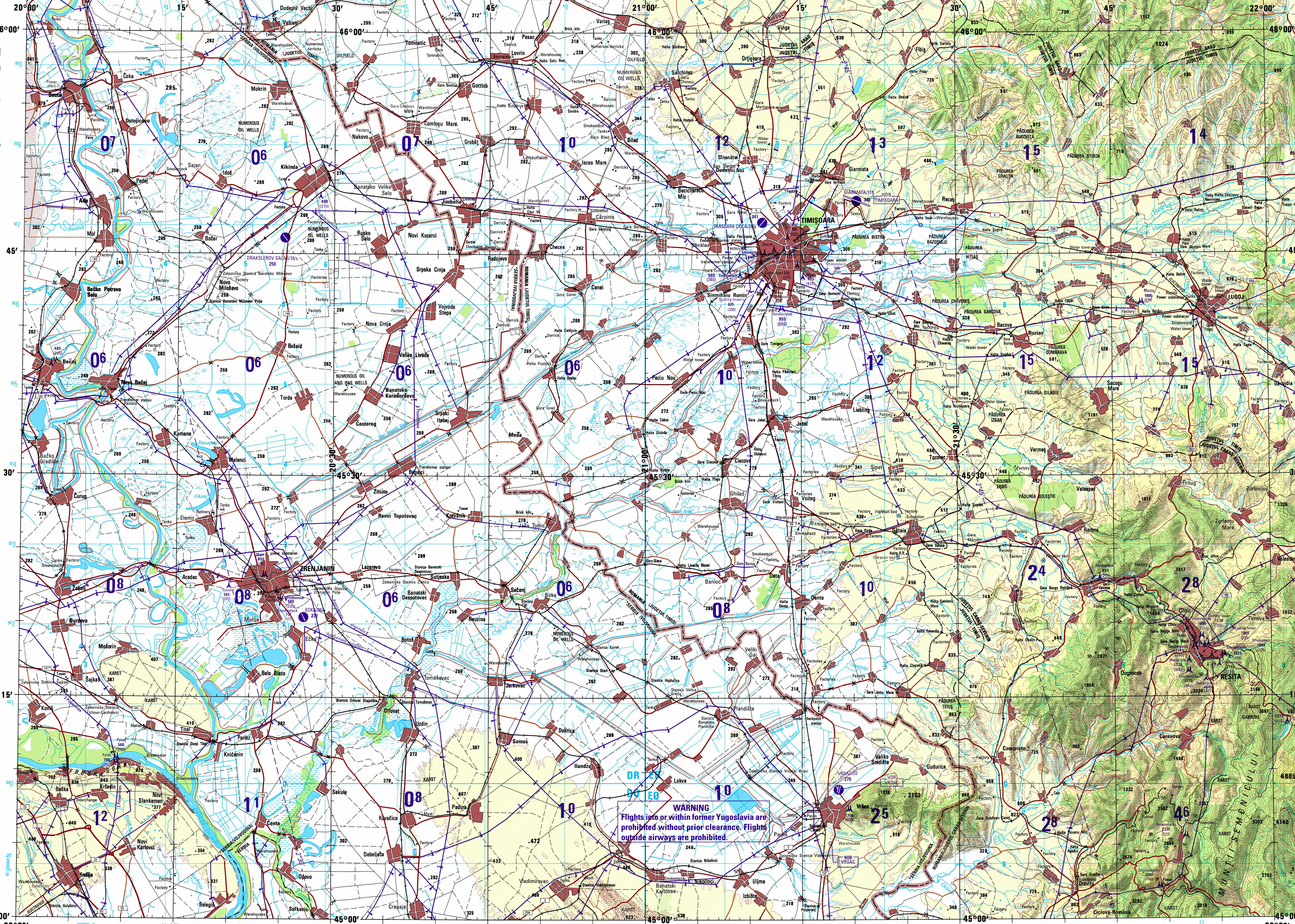
*Denial and Monsoon have been reported the historical or a present occurrence, but this entry has not been formally recognized as a name by the United States. For historical (denial) and Monsoon, consult the National Imagery and Mapping Agency. For other names, consult the National Imagery and Mapping Agency. For other names, consult the National Imagery and Mapping Agency.

SCALE 1:250,000

TIMIȘOARA, ROMANIA,*SERBIA

SERIES 1501 AIR SHEET NL 34-8 EDITION 5

NO COMPANION SHEET EXISTS



CAUTION
AIR INFORMATION CURRENT THROUGH 26 JULY 2000
Consult NOTAMS and Flight Information Publications for the latest air information or the NIMA Aeronautical Chart Updating Manual or MOD (U.K.) Aeronautical Chart Amendment document, for other chart revision information.

ATTENTION
THIS CHART FEATURES MAXIMUM ELEVATION FIGURES (MEF)
The Maximum Elevation Figures shown in quadrangles bounded by ticked lines of latitude and longitude are represented in THOUSANDS and HUNDREDS of feet above mean sea level. The MEF is based on information available concerning the highest known feature in each quadrangle, including terrain and obstructions (trees, towers, antennas, etc.).

EXAMPLE: 12,500 feet

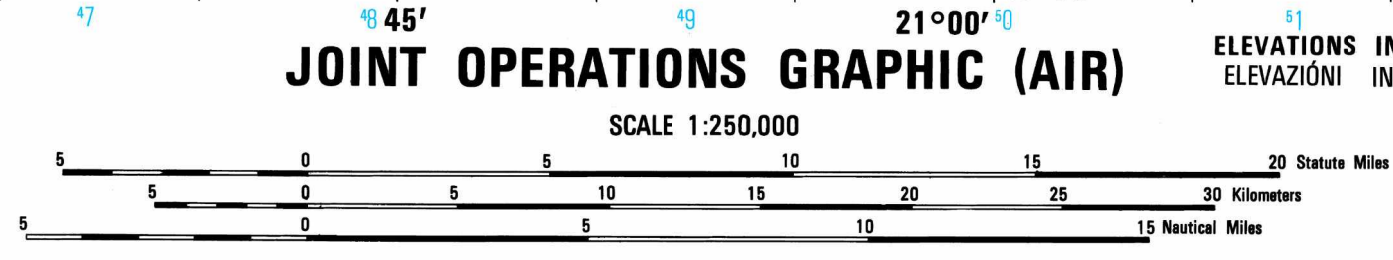
CAUTION
Vertical obstructions, including powerlines, have been extracted from the most reliable sources available. However, there is no assurance that all are shown, or that their locations or heights are exact.

AVVERTENZA
Gli ostacoli verticali, incluso le linee di alta tensione, sono stati estratti dalle fonti più affidabili disponibili. Tuttavia, non è certo che siano stati indicati che in tutto, o che i loro luoghi o altezze sono esatte.

SAFETY
1,000-METER SQUARE IDENTIFICATION OF QUADRANT DI QUADRANTE DI 1.000 METRI

SAFETY
1,000-METER SQUARE IDENTIFICATION OF QUADRANT DI QUADRANTE DI 1.000 METRI

SAFETY
1,000-METER SQUARE IDENTIFICATION OF QUADRANT DI QUADRANTE DI 1.000 METRI



DATUM AND ELLIPSOID FOR THIS MAP HAVE CHANGED FROM PREVIOUS EDITIONS. FOR ADJACENT AND OVERLAPPING SHEETS, THERE ARE NO SIGNIFICANT CHANGES IN GRID OR GEOGRAPHIC VALUES AT THIS SCALE.
IL DATO ED ELLIPSOIDE PER QUESTA CARTA SONO CAMBIATI RISPETTO ALL'EDIZIONE PRECEDENTE. PER I FOGLI ADIACENTI E SOVRAPPONENTI, NON CI SONO VARIAZIONI SIGNIFICATIVE NELLA QUADRIATURA O NEI VALORI GEOGRAFICI SU QUESTA SCALA.

BLUE NUMBERED LINES INDICATE THE 1000 METER UNIVERSAL TRANSVERSE MERCATOR GRID. ZONE 48, WORLD GEODETIC SYSTEM 1984 ELLIPSOID.
LE LINEE CONSTRASSE DA NUMERI IN AZZURRO INDICANO LA QUADRIATURA UTM, ZONA 48, SISTEMA GEODETICO MONDIALE 1984.

COORDINATE CONVERSION MGS 84 TO DD 50
(Grid: Add 65m E, Add 138m N; Geographic: Add 2° E Long, Add 3° N Lat.)

USERS SHOULD REFER TO CORRECTIONS, ADDITIONS, AND COMMENTS TO THE NIMA OPERATIONAL HELP DESK: 1-800-455-6868; COMNAVREL: 314-268-4864; USN 892-898; OR WRITE TO: DIRECTOR, NATIONAL IMAGERY AND MAPPING AGENCY, ATTN: ENR, MAIL STOP 118, 4605 SANDHURST ROAD, BETHESDA, MD 20815-5003.
GLI UTENTI DEVONO RIFERIRSI A CORREZIONI, AGGIUNTE, E COMMENTI ALLA NIMA OPERATIONAL HELP DESK: 1-800-455-6868; COMNAVREL: 314-268-4864; USN 892-898; O SCRIVERE AL DIRETTORE, NATIONAL IMAGERY AND MAPPING AGENCY, ATTN: ENR, MAIL STOP 118, 4605 SANDHURST ROAD, BETHESDA, MD 20815-5003.

©COPYRIGHT 2000 BY THE UNITED STATES GOVERNMENT
NO COPYRIGHT UNDER TITLE 17 U.S.C.

©IL GOVERNO DEGLI STATI UNITI 2000
NON SI RINVIENE DIRITTO DI AUTORE SOTTO IL TITOLO DI USAC (CODICE DEGLI STATI UNITI)

COORDINATE CONVERSION MGS 84 TO DD 50
(Grid: Add 65m E, Add 138m N; Geographic: Add 2° E Long, Add 3° N Lat.)

ROMANIAN / ITALIAN / ENGLISH

Canalul	Canale	canal
Dealul	Collina	hill
Gara	Station	station
Haita	Farmstead	farmstead
Jearo	Lago	lake
Juarajul	Divisione Amministrativa	administrative division
Kanal	Canale	canal
Kanal	Rio	stream
Marji	Monte	mountain
Pădură	Silva	forest
Pișcul	Rio	stream
Stăncuța	Stazione	station
Titlu	Collina	hill
Vale	Valle	valley
Zăvoaie Ștefanica(Ștefanica)	Stazione	railroad station

RELIABILITY OF THIS GRAPHIC
(As determined by standard practices)
PLOTTING ACCURACY 80% ASSURANCE

Horizontal Datum: World Geodetic System 1984
Vertical Datum: Mean Sea Level
Transverse Mercator Projection

CONVERSION OF ELEVATIONS

FEET	METERS	FEET	METERS
1000	305	10000	3048
900	274	9000	2743
800	244	8000	2438
700	214	7000	2134
600	183	6000	1829
500	152	5000	1524
400	122	4000	1219
300	91	3000	914
200	61	2000	610
150	46	1500	457
100	31	1000	305

ELEVATION TINTS

800
600
400
200
100

NOTES - NOTE
Powerlines are shown except within populated place limits. Other obstructions are shown if they are 200 feet or more above ground level. See caution note.
Le linee ad alta tensione sono indicate eccetto dentro luoghi popolati colorati. Altri ostacoli sono indicati se essi sono 200 piedi o più sopra il livello del terreno. Vedi avvertenza.
LA RAPPRESENTAZIONE DEI LIMITI NECESSARIAMENTE AUTOREVOLVE.
Alignment of boundaries is approximate.
L'allineamento di tutti i confini è approssimativo.
Road classification should be referred to with caution.
Rimandate alla classificazione di strade con cautela.

NSN 7641014103891
NIMA Ref No: 1501ANL3408

ED NO 005